

## 113 年特種考試地方政府公務人員考試試題

等 別：四等考試  
類 科：經建行政  
科 目：貨幣銀行學概要

何薇老師

一、若中央銀行依循下列泰勒法則 (Taylor rule) 訂定目標利率：

$$\text{目標利率} = 2\% + \text{當前通貨膨脹率} + \frac{1}{3} (\text{通膨缺口}) + \frac{2}{3} (\text{產出缺口})$$

給定當前通貨膨脹率為 4%；目標通貨膨脹率為 1%；且產出高於潛在產出 (potential output) 3%。試分別定義並說明通膨缺口與產出缺口。此外，請列式計算中央銀行依循此泰勒法則設定的目標利率應為多少？

(25 分)

1. 《考題難易》：★★★
2. 《解題關鍵》：泰勒法則
3. 《命中特區》：貨幣銀行學，第十二章

【擬答】：

(一) 定義

通膨缺口：實際通貨膨脹率與目標通貨膨脹率之差額。

通膨缺口 = 實際通貨膨脹率 - 目標通貨膨脹率

產出缺口：經濟體實際產出值與潛在產出值(充分就業)之差額比率。

產出缺口 = (經濟體實際產出值 - 潛在產出值) / 潛在產出值

(二) 中央銀行依循泰勒法則設定的目標利率

$$\text{目標利率} = 2\% + 4\% + \frac{1}{3}(4\% - 1\%) + \frac{2}{3}(3\%) = 9\%$$

二、中央銀行的貨幣政策工具包含：公開市場操作、重貼現政策，以及調整法定存款準備率。試述中央銀行應如何分別使用上述貨幣政策工具以達到增加貨幣供給的目的？並說明各貨幣政策工具的變動是透過貨幣基數 (monetary base) 或是貨幣乘數 (money multiplier) 影響貨幣供給。

(25 分)

1. 《考題難易》：★★★
2. 《解題關鍵》：貨幣政策工具
3. 《命中特區》：貨幣銀行學，第十三章

【擬答】：

(一) 增加貨幣供給的方法

公開市場操作：買入證券

重貼現政策：降低重貼現率

法定存款準備率：降低法定存款準備率

(二) 透過貨幣基數或是貨幣乘數影響貨幣供給

公開市場操作：透過貨幣基數影響貨幣供給

重貼現政策：在有貼現放款情況下，重貼現政策是透過貨幣基數影響貨幣供給

法定存款準備率：透過貨幣乘數影響貨幣供給

## 公職王歷屆試題 (113 地方特考)

三、假設一開始經濟體處於自然失業率 (natural rate of unemployment)。試藉由長期與短期菲利浦曲線 (Phillips curve) 的圖形，描繪並以文字說明未預期的擴張性貨幣政策，對通貨膨脹率與失業率的短期與長期影響。(25 分)

1. 《考題難易》：★★★
2. 《解題關鍵》：長期與短期菲利浦曲線 (Phillips curve)
3. 《命中特區》：貨幣銀行學，第三章

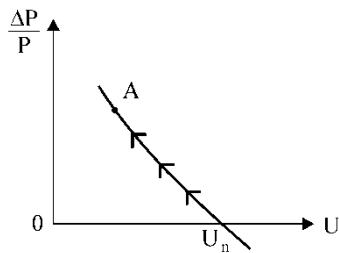
【擬答】：

### (一)短期菲立蒲曲線

若經濟現象現處於自然失業率 (natural rate of unemployment) 下，未預期的擴張性貨幣政策，會使 AD 增加，物價上漲。短期間，名目工資率固定下，實質工資率降低、勞動雇用增加。所以，失業率降低。

未預期的擴張性貨幣政策使  $AD \uparrow \rightarrow P \uparrow \rightarrow \frac{w}{p} \downarrow \rightarrow N_d \uparrow \rightarrow U \downarrow$

如圖所示，沿著 Phillip's curve 由  $U_n$  往左上方移至 A 點。



此時，一方面物價上漲，二方面失業率降低。所以，短期間可以物價膨脹為代價來換取失業率的降低。物價膨脹率與失業率具互換 (trade off) 的關係。

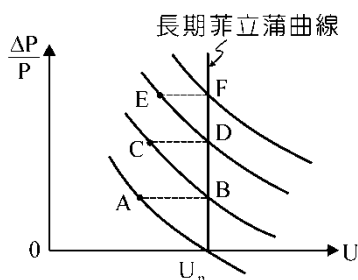
### (二)長期菲立蒲曲線

1. 短期間，未預期的擴張性貨幣政策，使經濟現象由  $U_n$  點移至 A 點，但長期間人們洞悉物價上漲，從而同比例要求提高名目工資率，結果實質工資率長期間沒有下跌，勞動雇用沒有增加，失業率還是原來的失業率。

(1) 短期間：P ↑

(2) 長期間：P ↑  $\rightarrow \frac{w \uparrow}{P \uparrow} \rightarrow N_d \rightarrow U -$

2. 經濟現象從 A 點移至 B 點。結果，在 B 點上又開重覆上述過程，所以經濟現象 B → C → D → E → F。長期 Phillip's curve 是垂直於橫軸的一條直線。意即長期間不論如何付出物價膨脹為代價，失業率都不可能降低。



# 全方位智能學習系統



志光×學儒×保成

虛實整合 引你入勝



## 上課方式最多元

多元學習  
新型態

突破傳統上課模式  
學習不受環境影響

面授  
學習

直播  
學習

在家  
學習

視訊  
學習

- 學習零時差 | 同類科各班別，皆可同步直播上課
- 服務零死角 | 服務緊貼需求，隨時掌握學習狀況



## 考點掌握最全面

考試關鍵  
不漏接

考前、考中及考後，皆享有  
志光、學儒、保成專業服務

考前叮嚀影片

考前重點下載

線上即時解答

考後影音解題

依各區規劃為主，請洽全國門市

志光×學儒×保成

穩佔高普 穩穩上榜 做你的神兵利器

# 高普考進階課程



階梯式課程設計 鞏固考取實力

### 理論建構縱向連貫

- 01 基礎班
- 02 考前總複習班
- 03 多循環正規班

### 知識運用橫向整合

- 04 申論作答班
- 05 測驗常考易錯

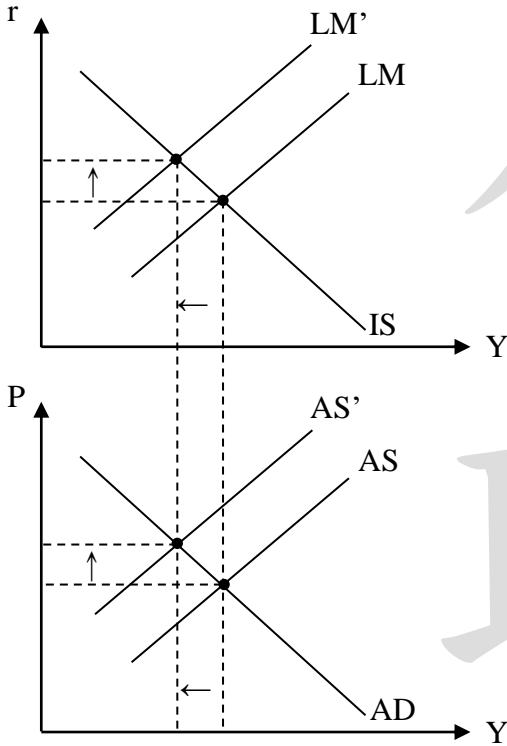
依各區規劃為主，請洽全國門市

四、試藉由 IS-LM 模型，描繪並以文字說明由於原物料價格上漲所帶來的一次性物價水準提高，對均衡產出以及均衡利率的影響。(25 分)

1. 《考題難易》：★★★
2. 《解題關鍵》：成本推動通貨膨脹對物價水準，均衡產出以及均衡利率的影響
3. 《命中特區》：貨幣銀行學，第六章

【擬答】：

原物料價格上漲，AS 線左移，物價水準提高，均衡產出減少。  
物價水準提高，LM 左移，均衡利率上升。



感謝  
志光 學儒 保成

讓我們 高分考取

經建行政	經建行政	商業行政	統計
<b>高考前三佔二</b> 狀元陳○霖/榜眼林○穎	<b>普考前三佔二</b> 狀元林○穎/榜眼陳○霖	<b>普考前三佔二</b> 榜眼邱○恩/探花彭○儀	<b>普考前三佔二</b> 狀元林○凱/探花林○甫
<b>四個月考取</b> 雙料金榜 梁○傑 113高普考經建行政	<b>五個月應屆考取</b> 雙料金榜 周○森 113高普考經建行政	<b>五個月考取</b> 雙料金榜 朱○萱 113高普考經建行政	<b>六個月考取</b> 林○慶 113普考會計
<b>六個月考取</b> 吳○峰 113高普考會計	<b>九個月應屆考取</b> 王○期 113普考財稅行政	<b>十個月應屆考取</b> 許○惠 113普考會計	<b>應屆考取</b> 高○真 113普考財稅行政
<b>一年考取</b> 雙料金榜 陳○霖 113高普考經建行政	<b>一年應屆考取</b> 雙料金榜 游○欣 113高普考經建行政	<b>一年考取</b> 雙料金榜 彭○禎 113高普考會計	<b>一年應屆考取</b> 連過三榜 許○谷 113高普考/113初等考狀元財稅行政
<b>一年考取</b> 鄭○仁 113普考財稅行政	<b>一年考取</b> 謝○榮 113高普考統計	<b>一年考取</b> 王○鑫 113高普考統計	KEEP FOR YOU